

**Presentado por :**

**Sharon Cuseo, Superintendente Adjunto, servicios educativos**

**Peter Knapik, Ed.D., Director de Educación Primaria**

# **Servicios Educativos ... a través de la óptica del Plan Responsabilidad y Control Local (LCAP)**

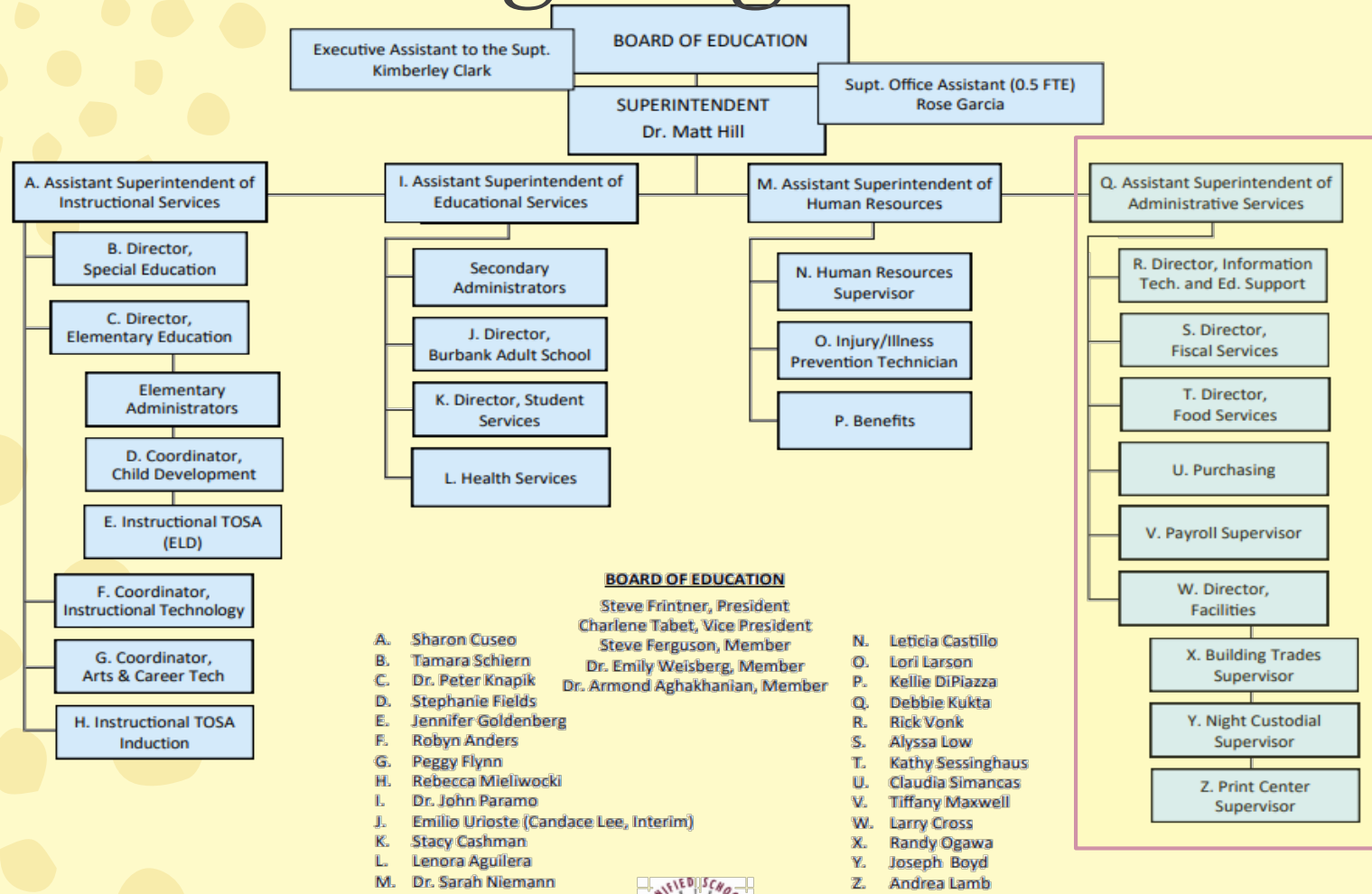
# DESCRIPCIÓN GENERAL DE SERVICIOS EDUCATIVOS

---

- **Servicios Educativos**
  - **Educación Primaria**
  - **Educación Especial**
  - **Desarrollo infantil**
  - **Instrucción Tecnológica**
  - **Educación Artes & Carrera Técnica**
  - **Inducción**



# Organigrama



SITE STAFF / STUDENTS

Revised January 27, 2021

Documento traducido al idioma español exclusivamente para BUSD por Nuria Lundberg (Mar.2021)  
aclaraciones sobre la traducción: nuria.lundberg@burbankusd.org

# Organigrama de Servicios Educativos<sup>4</sup>

## SUPERINTENDENTE ADJUNTO

Director of Educación Especial  
Director of Educación Primaria

- Administradores de primaria

- Coordinador, Desarrollo infantil

- ASES

- TOSA Instruccional– Des. Idioma Inglés

Coordinador, Coordinador de Instrucción Tecnológica,  
Educación Artes & Carrera Técnica  
Instruccional Tecnológica TOSA & Inducción TOSA

# FONDOS LCAP DE SUBSIDIO BASE Y SUPLEMENTARIO

---

**Subsidio Base**(Calculado con el promedio de asistencia diaria del estudiante (ADA) en grados TK-3; 4-6; 7-8; 9-12)

**Subsidio Suplementario**(cuenta de estudiantes sin duplicar/Cuenta una vez)

**Alumnos de inglés**

**Estudiantes de Juventud en adopción temporal**

**Estudiantes indigentes o sin hogar**

**Estudiantes con desventajas socio-económicas**

**(Participan en el Programa a Nacional de Alimentos Escolares)**

# SERVICIOS EDUCATIVOS PLANTILLA DE PERSONAL

---

**Administradores (4)**

**Profesores en Asignación Especial(2.4)**

**Personal Clasificado (3)**

# SERVICIOS EDUCATIVOS - LCAP EVALUACIÓN

## PERFECCIONAR LA ENSEÑANZA Y APROVECHAMIENTO ACADÉMICO PARA SUBGRUPOS OBJETIVO - ELA

7

Parámetro: DATOS CAASPP ELA	Punto de partida 2018-2019	Resultado2 019-2020	Resultado esperado 2020-2021	Resultado esperado 2021-2022	Resultado esperado 2022-2023	Resultado esperado 2023-2024
Alumnos del inglés	25.54%	NA	Incrementar en 2%	Incrementar en 2%	Incrementar en 2%	Incrementar en 2%
Desventaja socioeconómica	52.41%	NA	Incrementar en 2%	Incrementar en 2%	Incrementar en 2%	Incrementar en 2%
Indigente	44.27%	<i>Monitorear desempeño estudiantil individualmente</i>				
Adopción temporal	*	<i>Monitorear desempeño estudiantil individualmente</i>				
Estudiantes con discapacidad	26.01%	NA	Incrementar en 2%	Incrementar en 2%	Incrementar en 2%	Incrementar en 2%
Hispano	40.56%	NA	Incrementar en 2%	Incrementar en 2%	Incrementar en 2%	Incrementar en 2%
GATE	96.5%	NA	Incrementar en 2%	Incrementar en 2%	Incrementar en 2%	Incrementar en 2%

# SERVICIOS EDUCATIVOS - LCAP EVALUACIÓN

PERFECCIONAR LA ENSEÑANZA Y APROVECHAMIENTO ACADÉMICO PARA SUBGRUPOS OBJETIVO - 8  
MATEMÁTICAS

8

Parámetro: DATOS CAASPP ELA	Punto de partida 2018-2019	Resultado 2019-2020	Resultado esperado 2020-2021	Resultado esperado 2021-2022	Resultado esperado 2022-2023	Resultado esperado 2023-2024
Alumnos del inglés	23.39%	NA	Incrementar en 2%	Incrementar en 2%	Incrementar en 2%	Incrementar en 2%
Desventaja socioeconómica	37.50%	NA	Incrementar en 2%	Incrementar en 2%	Incrementar en 2%	Incrementar en 2%
Indigente	19.67%	NA	Incrementar en 2%	Incrementar en 2%	Incrementar en 2%	Incrementar en 2%
Adopción temporal	*	<i>Monitorear desempeño estudiantil individualmente</i>				
Estudiantes con discapacidad	17.44%	NA	Incrementar en 2%	Incrementar en 2%	Incrementar en 2%	Incrementar en 2%
Hispano	35.99%	NA	Incrementar en 2%	Incrementar en 2%	Incrementar en 2%	Incrementar en 2%
GATE	94.4%	NA	Incrementar en 2%	Incrementar en 2%	Incrementar en 2%	Incrementar en 2%



# SERVICIOS EDUCATIVOS - LCAP EVALUACIÓN

## PERFECCIONAR ENSEÑANZA Y APROVECHAMIENTO ACADÉMICO PARA TODOS LOS ESTUDIANTES - ELA

9

Parámetro: CAASPP DATA Incrementar en 2%	Punto de partida 2018- 2019	Resultado 2019-2020	Resultado esperado 2020-2021	Resultado esperado 2021-2022	Resultado esperado 2022-2023	Resultado esperado 2023-2024
CAASPP ELA	<b>64.71%</b>	NA	Incrementar en 2%	Incrementar en 2%	Incrementar en 2%	Incrementar en 2%
CAASPP Matemáticas	<b>51.19%</b>	NA	Incrementar en 2%	Incrementar en 2%	Incrementar en 2%	Incrementar en 2%
Alumno del inglés Evaluaciones de aptitud CA	<b>56.5%</b>	NA	Incrementar en 2%	Incrementar en 2%	Incrementar en 2%	Incrementar en 2%
Alumno del inglés Índice de reclasificación	<b>18.8%</b>	<b>16.5%</b>	Incrementar en 2%	Incrementar en 2%	Incrementar en 2%	Incrementar en 2%
Profesores completamente acreditados	<b>100%</b>	100%	100%	100%	100%	100%

# SERVICIOS EDUCATIVOS

## LCAP EVALUACIÓN - ÍNDICE DE GRADUACIÓN

10

Parámetro: Índice de graduación Incrementar 2%	Punto de partida 2018-2019	Resultado 2019-2020	Resultado esperado 2020-2021	Resultado esperado 2021-2022	Resultado esperado 2022-2023	Resultado esperado 2023-2024
Todos los estudiantes	92.3%	91.6%	Incrementar 2%	Incrementar 2%	Incrementar 2%	Incrementar 2%
Alumnos del inglés	86.5%	93%	Incrementar 2%	Incrementar 2%	Incrementar 2%	Incrementar 2%
Desventaja socioeconómica	90.7%	90.4%	Incrementar 2%	Incrementar 2%	Incrementar 2%	Incrementar 2%
Indigente	88.9%	80%	Incrementar 2%	Incrementar 2%	Incrementar 2%	Incrementar 2%
<b>Adopción temporal</b>		<b>Monitorear desempeño estudiantil individualmente</b>				
Estudiantes con discapacidad	85.6%	74.8%	Incrementar 2%	Incrementar 2%	Incrementar 2%	Incrementar 2%
Hispano	89.5%	90.4%	Incrementar 2%	Incrementar 2%	Incrementar 2%	Incrementar 2%

# SERVICIOS EDUCATIVOS

## LCAP EVALUACIÓN - MEDIDAS ADICIONALES

11

Parámetro	Punto de partida 2018-2019	Resultado 2019-2020	Resultado 2020-2021	Resultado Esperado 2021-2022 a 2023-2024
“D” y “F” Índice de calificaciones	<b>Primavera 2019</b> ES: 18.3% MS: 8.5% HS: 12.1%	<b>Otoño 2019</b> ES: 35% MS: 8.05% HS: 11.23% <b>Primavera 2020</b> NA	<b>Otoño 2020</b> ES: 34% MS: 12.5% HS: 14.6% <b>Primavera 2021</b> ES: 27% (Tri 2) MS: HS:	Disminuir en 3%
Índice de graduación (Dashboard)	92.3% Verde	91.6% No Dashboard Color	Mantener o mejorar a azul	Mantener o mejorar a azul
Preparados para la Universidad/Carriera (Dashboard) * <b>Dashboard= tablero</b>	Preparado: 67.6% Cerca de estar preparado: 13.6% Sin preparación: 18.8%	62.9% 15% 22%	Incrementar en 3%	Incrementar en 3%

# SERVICIOS EDUCATIVOS

## LCAP EVALUACIÓN

Parámetro	Punto de partida 2018-2019	Resultado 2019-2020	Resultado esperado 2020-2021	Resultado esperado 2021-2022	Resultado esperado 2022-2023	Resultado esperado 2023-2024
Requerimientos A – G %	49.2%	50%	Incrementar en 2%	Incrementar en 2%	Incrementar en 2%	Incrementar en 2%
índice de Recuperación de Créditos	Tradicional 84% En línea 70%	82 Estudiantes q se recuperaron a través de recuperación de créditos	Incrementar en 2%	Incrementar en 2%	Incrementar en 2%	Incrementar en 2%
índice de aprobación del examen AP Exam (3 o más)	70%	70.38%	Incrementar en 2%	Incrementar en 2%	Incrementar en 2%	Incrementar en 2%

# SERVICIOS EDUCATIVOS

## LCAP EVALUACIÓN

Parámetro	Punto de partida 2018-2019	Resultado 2019-2020	Resultado esperado 2021-2022	Resultado esperado 2022-2023	Resultado esperado 2023-2024
Proporción de Profesor de música a estudiantes	1:600 (5 profesores /3,131 estudiantes en Grados 3, 4, y 5)	1:1052 (con 2 profesores 2/2,104 estudiantes Grados 4 & 5)	Mantener	Mantener	Mantener
Grados 3, 4 y 5 Minutos de instrucción musical	Grado 3: 30 minutos Grado 4 y 5: 45 minutos	Grado 4: 60 minutos por mes Grado 5: 90 minutos por mes	Mantener	Mantener	Mantener

# EDUCACIÓN PRIMARIA FUNCIÓN DE SUPERVISIÓN Y RESPONSABILIDAD

---

**Supervisión de Oficina del Distrito**

**Presupuesto**

**Plantilla de personal**

**Inscripciones**

**Apoyo General**

**Intervención en Crisis**

**Plan de Estudios e instrucción**

**Desarrollo Profesional**

**Responsabilidad (Evaluaciones)**

**Participación activa de Padres de Familia**

**Instalaciones**

# ESCUELA PRIMARIA PLANTILLA DE PERSONAL

15

**JK/ETK/TK-5 Administradores (11) (6,375/5,997  
estudiantes)**

---

**\$1,952,704**

**JK/ETK/TK-5 Personal de Oficina Clasificados (25.69)**

**\$1,472,274**

**JK/ETK/TK-5 Profesores de Educación General ((247.8)**

**\$28,250,072**

**JK/ETK/TK-5 Personal Clasificado de Instrucción (60.475)**

**\$2,876,708**

# SERVICIOS EDUCATIVOS PRESUPUESTO

## EDUCACIÓN PRIMARIA

16

Partidas de acción	2019-2020 Presupuesto suplementa rio	2020-2021 Presupuesto suplementario	2021-2022 Presupuesto Suplementario Sugerido	2021-2022 Presupuesto Suplementario Sugerido	2022-2023 Presupuesto Suplementario Sugerido
Especialistas en Plan de Estudios (11)	\$1,367,627	\$1,375,000	\$1,378,300	\$1,378,300	\$1,378,300
Asistentes de Biblioteca (11)	\$311,642	\$334,477	\$334,477	\$334,477	\$334,477
Reducción de grupos escolares /salón de clase Grados 4 y 5 (2)	\$202,853	\$207,644	\$207,644	\$207,644	\$207,644
Kindergarten Transicional Extendido (2)	\$143,817	\$118,080	\$118,080	\$118,080	\$118,080



# **SERVICIOS EDUCATIVOS PROGRAMAS PARA ALUMNOS DEL INGLÉS**

17

**Identificación de Alumnos del inglés**

**Administración de Evaluación Sumativa para California de aptitudes**

**Competentes del Idioma Inglés (ELPAC)**

**Apoyo del Contenido Medular de Temas**

**Desarrollo Profesional**

**Participación de Padres de Familia**

**Programa a de Inmersión Dual**

**Informes al Gobierno Federal y Estatal**

**Cuenta de Alumnos del inglés : 1,468**

# SERVICIOS EDUCATIVOS PRESUPUESTO

## PROGRAMAS DE ALUMNOS DEL INGLÉS

Partidas de acción	2020-2021 Presupuesto suplementario	2021-2022 Presupuesto Suplementario Sugerido	2022-2023 Presupuesto Suplementario Sugerido	2023-2024 Presupuesto Suplementario Sugerido
Alumno del inglés Programa, MOE	\$1,227,467	\$1,243,810	\$1,243,810	\$1,243,810
Primaria ELD Especialistas (3)	\$194,501	\$429,292	\$429,292	\$429,292
Primaria ELD Asistentes de instrucción (23 P/T)	\$374,419	\$382,178	\$382,178	\$382,178
Inmersión Dual Costo compartido del profesor	\$515,329	\$522,942	\$522,942	\$522,942
Inmersión Dual Asistentes de instrucción (8)	\$102,915	\$115,296	\$115,296	\$115,296

Documento traducido al idioma español exclusivamente para BUSD por Nuria Lundberg (Mar.2021) aclaraciones sobre la traducción:  
nuria.lundberg@burbankusd.org

# EDUCATIONAL SERVICES PRESUPUESTO

## PROGRAMAS ALUMNO DEL INGLÉS

19

<b>Partidas de acción</b>	<b>2019-2020 Presupuesto suplementario</b>	<b>2020-2021 Presupuesto Suplementario Sugerido</b>	<b>2021-2022 Presupuesto Suplementario Sugerido</b>	<b>2022-2023 Presupuesto Suplementario Sugerido</b>	<b>2023-2024 Presupuesto Suplementario Sugerido</b>
<b>Profesores ELD designados secundaria y preparatoria 0.2s (11)</b>	<b>\$209,645</b>	<b>\$209,244</b>	<b>\$209,244</b>	<b>\$209,244</b>	<b>\$209,244</b>
<b>ELD Proyecto GLAD Desarrollo Profesional</b>	<b>\$0</b>	<b>\$65,000</b>	<b>\$65,000</b>	<b>\$65,000</b>	<b>\$65,000</b>
<b>Interpretaciones para padres de alumnos con segundo idioma</b>	<b>\$65,000</b>	<b>\$65,000</b>	<b>\$65,000</b>	<b>\$65,000</b>	<b>\$65,000</b>
<b>Enseñanza Extendida para Alumnos del inglés (Verano)</b>	<b>\$52,000</b>	<b>\$82,000</b>	<b>\$82,000</b>	<b>\$82,000</b>	<b>\$82,000</b>

# SERVICIOS EDUCATIVOS PRESUPUESTO

## PROGRAMAS ALUMNO DEL INGLÉS

Partidas de acción	2019-2020 Presupuest o suplement ario	2020-2021 Presupuesto Suplementario Sugerido	2021-2022 Presupuesto Suplementario Sugerido	2022-2023 Presupuesto Suplementario Sugerido	2023-2024 Presupuesto Suplementario Sugerido
Apoyo EL en escuelas con baja concentración en su población EL	\$540,000	\$540,000	\$540,000	\$540,000	\$540,000
Primaria Cursos de Verano para Subgrupos Objetivo	\$148,250	\$148,250	\$634,000	\$300,000	\$300,000

# **SERVICIOS EDUCATIVOS DESARROLLO INFANTIL**

**Horace Mann Centro de Desarrollo infantil (111/42 niños)**

---

**Monterey (8/niños)**

**Centros estatales de preescolar subsidiados para niños/Children's Centers  
State Subsidized Preschool**

**Emerson (1/1estudiante)**

**Harte (38/22 estudiantes )**

**Washington (28/24 estudiantes )**

**Escuela primaria Around the Bell (646/89 estudiantes )**

# SERVICIOS EDUCATIVOS DESARROLLO INFANTIL

---

**Administradores (3) y servicios clericales (4.5)**

**\$729,808**

**Profesores (30.844)**

**\$1,928,417**

**Clasificados Asistentes de Instrucción(39.875)**

**\$1,969,775**

# SERVICIOS EDUCATIVOS

## *DESARROLLO INFANTIL*

Partida de acción	2019-2020 Presupuesto suplementario	2020-2021 Presupuesto suplementario	2021-2022 Presupuesto suplementario	2022-2023 Presupuesto suplementario	2023-2024 Presupuesto suplementario
Desarrollo infantil un salón de clase (1 profesor ; 1 Auxiliar)	\$135,846	\$134,783	\$134,783	\$134,783	\$134,783

# SERVICIOS EDUCATIVOS DESARROLLO PROFESIONAL

24

## Inducción

---

**Inglés/Lectura/Artes Lingüísticas**

**Educación Especial**

**Inmersión Dual**

**GATE**

**Matemáticas**

**Alumnos del inglés**

**Ciencias**

**Historia-Ciencias Sociales**

**Educación Física**

**Artes y Música**



# SERVICIOS EDUCATIVOS PRESUPUESTO

## DESARROLLO PROFESIONAL

25

Partidas de acción	2018-2019 Presupuesto suplementario	2019-2020 Presupuesto Suplementario Sugerido	2020-2021 Presupuesto Suplementario Sugerido	2021-2022 Presupuesto Suplementario Sugerido	2022-2023 Presupuesto Suplementario Sugerido	2023-2024 Presupuesto Suplementario Sugerido
Desarrollo profesional Día para todos los maestros (1/2 día )	\$200,000	\$200,000 (.5 día )	\$200,000 (.5 día )	\$1,200,000 (2.5 días )	\$1,200,000 (2.5 días )	\$1,200,000 (2.5 días )
Desarrollo profesional Soporte en la implementación de estándares	\$50,000	\$50,000	\$50,000	\$50,000	\$50,000	\$50,000
0.2 FTE Inducción primaria TOSA	\$21,486	\$21,486	\$21,486	\$21,486	\$21,486	\$21,486
<p>Documento traducido al idioma español exclusivamente para BUSD por Nuria Lundberg (Mar.2021) aclaraciones sobre la traducción:  <a href="mailto:nuria.lundberg@burbankusd.org">nuria.lundberg@burbankusd.org</a></p>						

# INSTRUCTIONAL SERVICES

## DESARROLLO PROFESIONAL

26

Partida de acción	2019-2020 Presupuesto suplementario	2020-2021 Presupuesto Suplementario Sugerido	2021-2022 Presupuesto Suplementario Sugerido	2022-2023 Presupuesto Suplementario Sugerido	2023-2024 Presupuesto Suplementario Sugerido
Inscripciones planear recuperación	\$0	\$0	\$50,000	\$50,000	\$50,000
Inscripciones planear recuperación Administrador	\$0	\$0	\$175,000	\$175,000	\$175,000
Coordinador Diversidad, Equidad, e Inclusión	\$0	\$0	\$175,000	\$175,000	\$175,000
0.2 Coordinador DP secundaria y preparatoria e inducción	\$0	\$0	\$20,000	\$20,000	\$20,000

# **SERVICIOS EDUCATIVOS EDUCACIÓN TALENTOSOS Y SUPERDOTADOS (GATE))**

---

**Programa de Desarrollo e implementación**

**Identificación y Evaluación**

**Participación de Padres de Familia**

**Desarrollo Profesional**

**Programa de Supervisión**

**GATE cantidad de estudiantes: : 1,790 (16%)**

# SERVICIOS EDUCATIVOS

## *PRESUPUESTO EDUCACIÓN TALENTOSOS Y SUPERDOTADOS*

<b>Partidas de acción</b>	<b>2019-2020 Presupuesto Subsidio Base</b>	<b>2020-2021 Presupuesto Subsidio Base</b>	<b>2021-2022 Presupuesto Subsidio Base</b>	<b>2022-2023 Presupuesto Subsidio Base</b>
<b>Desarrollo Profesional</b>	<b>\$5,000</b>	<b>\$5,000</b>	<b>\$5,000</b>	<b>\$5,000</b>
<b>Proceso Anual de Identificación</b>	<b>\$20,000</b>	<b>\$20,000</b>	<b>\$20,000</b>	<b>\$20,000</b>
<b>Coordinador (FTE .033) 30/900</b>	<b>\$17,673</b>	<b>\$17,802</b>	<b>\$17,802</b>	<b>\$17,802</b>

# SERVICIOS EDUCATIVOS INSTRUCCIÓN TECNOLÓGICA

---

**Soporte Educativo dentro del Salón de clases**

**Desarrollo Profesional**

**Evaluaciones del Distrito**

**Evaluación Estatal**

# SERVICIOS EDUCATIVOS

## *INSTRUCCIÓN TECNOLÓGICA*

Partida de acción	2019-2020 Presupuesto suplementario	2020-2021 Presupuesto suplementario	2021-2022 Presupuesto suplementario	2022-2023 Presupuesto suplementario	2023-2024 Presupuesto suplementario
Coordinador de Instrucción Tecnológica (FTE 1.0)	\$178,413	\$179,414	\$179,414	\$179,414	\$179,414
Especialistas en Medios Tecnológicos	\$491,227	\$510,083	\$510,083	\$510,083	\$510,083

# SERVICIOS EDUCATIVOS ARTES Y EDUCACIÓN EN CARRERA TÉCNICA

---

**Artes**

**Música**

**Teatro**

**Danza**

**Artes Visuales**

**Arte en Medios**

**Educación en Carreras Técnicas**

**Artes Culinarias**

**Academias NAF**

# SERVICIOS EDUCATIVOS ARTES Y EDUCACIÓN EN CARRERA TÉCNICA

**Alternativas de Carreras Profesionales / Acuerdos de articulación/ Inscripciones Duales UC/CSU a-g**  
**Cursos Aprobados**

**Animación**

**Periodismo y Difusión**

**Producción en Medios digitales**

**Director Edición en Medios digitales**

**Fotografía Digital**

**Producción de obras de teatro**

**Fotografía**

**Técnica Teatral**

**Academias NAF Medicina**

**Medicina**

**Ingeniería**

**Negocios**

**Ciencia en Artes culinarias 1**

**Artes Culinarias 2**



## SERVICIOS EDUCATIVOS

### *ARTES Y EDUCACIÓN EN CARRERA TÉCNICA*

<b>Partidas de acción</b>	<b>2019-2020 Presupuesto Subsidio Base</b>	<b>2020-2021 Presupuesto Subsidio Base</b>	<b>2021-2022 Presupuesto Subsidio Base</b>	<b>2022-2023 Presupuesto Subsidio Base</b>	<b>2023-2024 Presupuesto Subsidio Base</b>
<b>Coordinador</b>	<b>\$180,524</b>	<b>\$181,743</b>	<b>\$181,743</b>	<b>\$181,743</b>	<b>\$181,743</b>
<b>Primaria profesores de Música (2)</b>	<b>\$250,374</b>	<b>\$252,435</b>	<b>\$252,435</b>	<b>\$252,435</b>	<b>\$252,435</b>
<b>Reparación &amp; Reemplazo de Instrumentos musicales</b>	<b>\$20,000</b>	<b>\$20,000</b>	<b>\$20,000</b>	<b>\$20,000</b>	<b>\$20,000</b>
<b>Materiales de Arte para secundaria y preparatoria</b>	<b>\$14,000</b>	<b>\$14,000</b>	<b>\$14,000</b>	<b>\$14,000</b>	<b>\$14,000</b>

# SERVICIOS EDUCATIVOS ARTES Y EDUCACIÓN EN CARRERA TÉCNICA

Partida de acción	2019-2020 Presupuesto Subsidio Base	2020-2021 Presupuesto Subsidio Base	2021-2022 Presupuesto Subsidio Base	2022-2023 Presupuesto Subsidio Base	2023-2024 Presupuesto Subsidio Base
Artes Desarrollo Profesional	\$20,000	\$20,000	\$20,000	\$20,000	20,000
CTE Oferta de Cursos	\$820,000	\$570,000	\$570,000	\$570,000	\$570,000

# SERVICIOS EDUCATIVOS

## MISCELANEO

Partida de acción	2019-2020 Presupuesto Base	2020-2021 Presupuesto Base	2021-2022 Presupuesto Base	2022-2023 Presupuesto Base	2023-2024 Presupuesto Base
Hanover Research Council (encuesta)	\$39,690	\$39,690	\$39,690	\$39,690	\$39,690

# PREGUNTAS

---

# INFORMACION DE CONTACTOS

---

**Sharon Cuseo, Superintendente Adjunto, Servicios Educativos**

**818-729-4455**

**Peter Knapik, Director de Educación Primaria/Programas Estatales & Federales**

**818-729-4482**